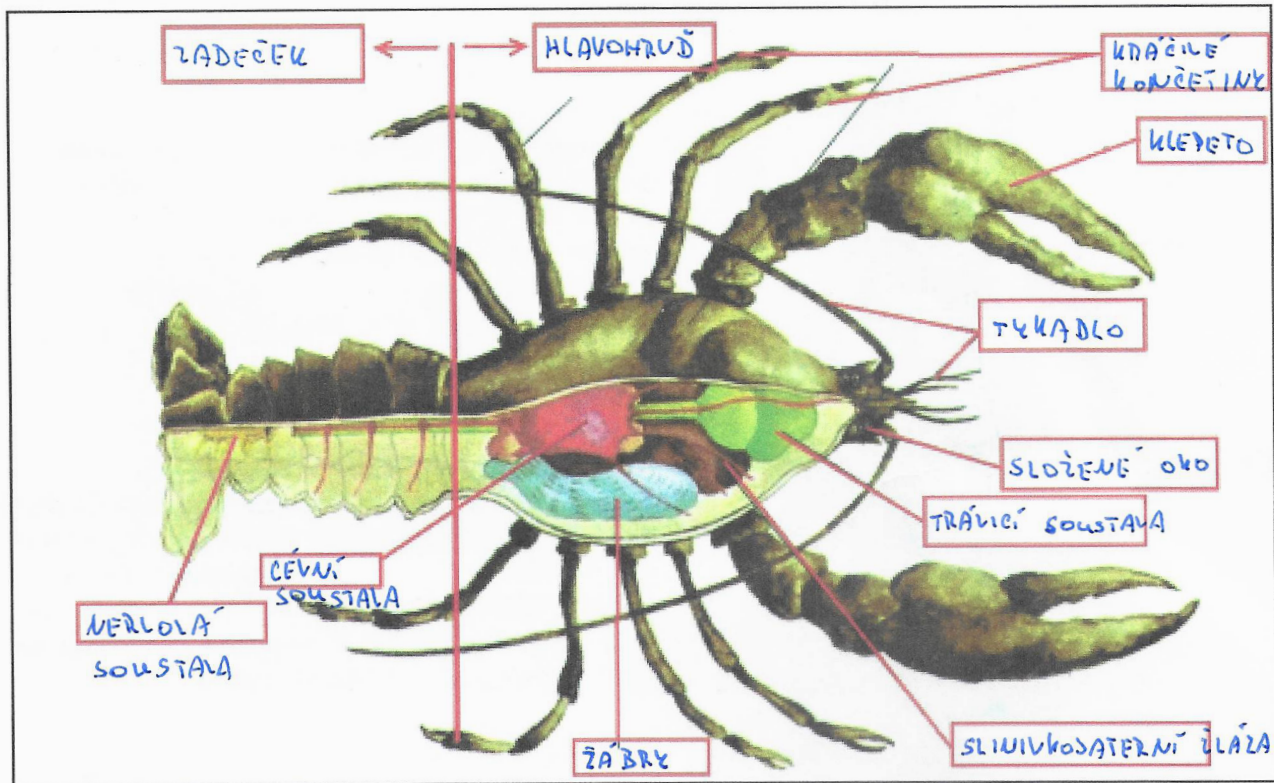


# 1. Popiš stavbu těla raka (11)



## 2. Zapiš rodové jméno živočicha

zajímavost

1-2 cm velký tvor podobný trilobitovi, vyskytuje se v periodických tůních na jaře nebo v létě, žije velmi krátce, mimo vegetační období přežívají jeho vajíčka odolná proti suchu	LISTONOH JARNÍ	JE PŘÍBŮZNĚ LISTONOHA AMERICKÉHO
vodní i suchozemský koryš s krunýřem, má klepeta a zploštělé kruhovitě tělo, rod zahrnuje mnoho různých druhů	KRABÍ	SSOU POLYFYLETICKÁ SKUPINA VODNÍCH ŽIVOČICHŮ
asi 0,5 mm velký sladkovodní koryš živící se planktonem, který si přihání dlouhými rozvětvenými tykadly, nápadné je jedno velké složené oko a zadeček zakončený hrotem	HROTNATKA OBECNÁ	MĚŘÍ ASI 0,5-1 mm
plochý ektoparazit ryb 5-10 mm velký, žije se krví a epitelovými buňkami hostitele	KAPŘÍLYC	PATŘÍ MEZI KORYŠE
mohutný mořský koryš s výraznými klepety, jedno vždy větší, konzumuje se	HUMR EVROPSKÝ	STARÍ AŽ 30 LET
planktonní sladkovodní koryš, zpravidla predátor, tělo nemá kryté krunýřem, samička často nosí dva vaky s vajíčky	BUCHALKA OBECNÁ	NEJZNAMĚJŠÍ ZÁSTUPCE TŘÍDY BUCHAL
koryš přisedlý na skalách, trupech lodí apod., často v koloniích mnoha jedinců, obývá teplá moře a žije se filtrováním planktonu, tělo je připojeno k podkladu stvolem	VÍLEJŠ STVOLNATÝ	JE DRUH PELAGICKÉHO KORYŠE
sladkovodní koryš s nápadnými klepety žijící i v ČR, původní druh obývající čisté potoky je vzácný, dnes můžeme potkat jiné druhy snášející i mírné znečištění	RAK KAMENÁČ	PODOBÁ SE RAKU ŽELVÍMU
suchozemský koryš, rozkladač, vyskytuje se ve vlhké půdě, pod kameny, běžný, po osvětlení utíká	STÍNKA OBECNÁ	DÝCHA POMOCÍ ŽÁBRNÍCH DESTIČEK
drobný mořský koryš bez nápadných klepet, loví se ve velkém množství a konzumuje se, často se také chová v akváriích	KREVETA	KASÍ FYLOBRANCHIÁTNI ŽÁBRY

## 3. Doplň: (8)

Končetiny na hlavě koryšů jsou přeměněny v **KUSADLA** a **TYKADLA** a **ČELISTI**.  
 Koryši dýchají **ŽÁBRAMI** nebo **POVRCHEM TĚLA**. Protože mají pevnou schránku (**KRUNÝŘ**),  
 občas se jí musí zbavit, aby mohli **DÝŠT**. Tento jev se nazývá **SULČKÁNÍ**.